



**על גישת פיבוט כבר שמעתם?
בואו ללמוד כלי טיפולי מקדם השתתפות ותפקוד
ולהכיר שיטת התערבות פורצת דרך המאפשרת
לפתור מקרים מורכבים**

מהרו להירשם לקורס פיבוט בסיסי!

**הקורס מועבר במפגשים מקוונים בני שלוש שעות אקדמיות אחת
לשבועיים הכוללות:**

✓ צפיה ✓ למידה מונחית ✓ תרגול ✓ תיאורי מקרה

***הקורס מיועד לאנשי מקצועות בחינוך, הרווחה, הטיפול והבריאות**



תאריכים ושעות:

**אוקטובר 23 - יולי 24
שעות 17:30-20:00**



**את הקורס מובילה שרון
שני גונן, מפתחת
ומנכ"לית פיבוט
פתרונות שעובדים**

קורס פיבוט

רציונאל:

PIVOT - היא גישת חשיבה ייחודית ומודל עבודה פורץ דרך שפותחו בשנת 2013 על ידי:

- **יעל ניסן** - מרפאה בעיסוק ובלשנית
- **שרון שני גונן** - מרפאה בעיסוק בעלת תואר MA בפסיכותרפיה קוגניטיבית התנהגותית.



שרון שני גונן - מומחית בריפוי בעיסוק בעלת תואר שני בפסיכותרפיה קוגניטיבית התנהגותית. מפתחת ומנכ"לית פיבוט פתרונות שעובדים.

**לקריאה נוספת על שרון וסיפורה האישי:
לחצו כאן**

מעיין אור, מרפאה בעיסוק

"יופיים של הדברים הגאונים באמת נעוצה בפשטותם, בעיניי - ואכן, התכנים של פיבוט מאורגנים כך שהכל נראה כ"כ הגיוני וברור ונדמה כאילו תמיד ידענו את זה.

הערך הגדול ביותר של פיבוט מבחינתי הוא הכלים שהוא נותן להסתכל על ה"כן". בעולם טיפולי שבו אנחנו מונים בקלות את החסרים, העיכובים והחסמים להשתתפות בקרב הלקוחות שלנו, היכולת לזהות, להבין ולנתח מה הלקוחות כן יכולים לעשות, באילו תנאים, ואיך זה מקדם אותם - היא משב רוח מרענן והכרח אמיתי. בארגז הכלים הטיפולי וההדרכתי שלי, הכלים של פיבוט מיושמים ברמה יומיומית וביעילות רבה."

מהלך הקורס

מטרות הקורס:

1

לימוד המושגים והרעיונות של גישת פיבוט באופן שימשש שפה משותפת מעשית עבור המשתתפים

2

היכרות עם שפה, מונחים והמשגה של המודל

3

לרכוש יכולת ומיומנות להשתמש בפיבוט באופן מועיל לגבי מקבלי שירות בשטח

4

להצליח לגבש ולהוציא לפועל תוכניות התערבות שמפסיקות התנהגויות מאתגרות ומצוקה – בקרב מקבלי ונותני השירות כאחד

אני רוצה להירשם
לקורס פיבוט!

קצת על פיבוט

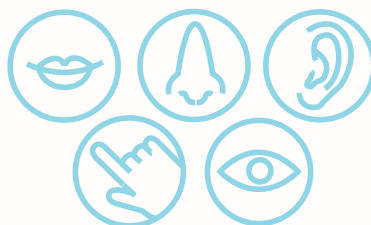
פיבוט מבוסס על ההנחה שרווחה היא כלי טיפולי מקדם השתתפות ותפקוד של אנשים במשימות חייהם. בפיבוט ההתמקדות היא בקידום רווחה ובשיפור ההשתתפות אצל אנשים במצבי פגיעות. זוהי גישה מערכתית הנותנת ידע וכלים מעשיים כיצד ניתן לעזור ולטפל באנשים, בפגיעות ובמצוקה קשה, שמתקשים לתקשר באופן ברור את צורכיהם ורצונם.

**בבסיס הגישה עומדת ה-שאלה ההומאנית:
לו אני או מישהו מאהובי נמצא במצב פגיע, מה
הייתי רוצה עבורי? עבורו?**

הגישה מתייחסת להבנת הדרך בה אנשים מרגישים נינוחים ובטוחים, מבינים את הנעשה בסביבתם ומקבלים מענה לצורכיהם המגוונים, כך שיוכלו לשתף פעולה בהתאם ליכולותיהם, ובמידת הצורך תוך ביצוע התאמות בסביבתם. בנוסף ישנה התייחסות להתאמת הסביבה כך שזו תוכל לסייע לאנשים לקבל מענה לצרכים שלהם, להרגיש נינוחים ובטוחים, להבין מה קורה איתם וסביבם ולהיות עסוקים בהתאם ליכולתם ועוד.

לפרטים נוספים:

ליאן - 050-6400480 | Lian@pivot.org.il



לצפייה בהרצאה "כל האמת על ויסות חושי"

לחצו כאן

בוגרות מספרות

גליה בורג קמיל, מרפאה בעיסוק

"פיבוט זה הרבה יותר מקורס בשבילי.

מעבר לזה שהתכנים פשוט מרתקים (ואני מתכוונת - מרתקים! כאלה שמשאירים אותך בעוררות גם בשתיים בצהריים אחרי שלמדת משמונה בבוקר), זו שפה שלמה שמלמדת אותך לתשאל, לדייק ולארגן מידע באופן שמאפשר לפענח תפקוד מורכב ולשפר השתתפות. פיבוט לימד אותי איך הדרך להשתתפות חייבת לעבור דרך רווחה ונתן תוקף ברור לתחושה שלחפש את ה'כך' זו טכניקה שאי אפשר לטפל בלעדיה"

מיכל פרידמן, מרפאה בעיסוק

"פיבוט שינה את חיי האישיים והמקצועיים. העניק לי יכולת להבין את הלקוחות שלי, הרבה מעבר לנאמר במילים. יכולת להסביר דברים בפשטות, כך שיוכלו לתרגל ולהצליח בעצמם. הרחיב את מגוון האוכלוסיות להן אני יכולה לסייע.

מעל הכל, פיבוט אפשר לי להגיע לרווחה. למצוא את הנוסחה שלי. אני ממליצה על פיבוט לכל מי שעובד עם בני אדם. לכל מי שיש לו אינטראקציה עם חסרי ישע. שזה בעצם כולנו במוקדם או במאוחר"



**אני רוצה
להירשם
לקורס
פיבוט!**

לאתר של פיבוט - פתרונות שעובדים



לדף של פיבוט בפייסבוק



לקבוצת הפייסבוק פתרונות שעובדים -
הקהילה של שרון שני גובן



הפרטים הטכניים

למי מיועד הקורס:

- לאנשי מקצועות החינוך, הרווחה, הטיפול והבריאות

מבנה הקורס:

- מפגש מקוון אחת לשבועיים בן שלוש שעות אקדמיות (2.5 שעות עגולות, כולל הפסקה), שראשיתו צפיה ובהמשך למידה מונחית בעזרת תרגול ותיאורי מקרה

תאריכים ושעות:

- אוקטובר 2023 עד יולי 2024, ימי שלישי בשעות 17:30 עד 20:00

עשרים מפגשים, אחת לשבועיים:

- 10.10, 24.10, 7.11, 21.11, 5.12, 19.12, 2.1.24, 16.1, 30.1, 13.2, 27.2, 12.3, 26.3, 9.4, 30.4, 7.5, 21.5, 4.6, 18.6, 2.7

מה מקבלים הבוגרים:

- חוברת קורס פיבוט דיגיטלית מלאה
- תעודת השתתפות בקורס פיבוט פתרונות שעובדים

קניין רוחני:

- בוגרי הקורס יכולים להשתמש בחומר לעבודתם השוטפת, הקורס אינו מקנה זכות ללמד אנשים אחרים את שיטת פיבוט, הלומדים יחתמו על התחייבות שלא יעשו זאת

הרשמה ותשלום:

- 4,850 ₪ * מתוכם דמי הרשמה לקורס – 400 ₪ שלא יוחזרו במקרה של ביטול. פתיחת הקורס מותנית בעשרה נרשמים, ניתן לשלם בעד 12 תשלומים

מדיניות ביטולים:

- דמי ההרשמה לקורס לא יוחזרו במקרה של ביטול
- עד שבועיים לפני מועד תחילת הקורס ניתן לבטל את ההשתתפות ולקבל את הכסף בחזרה
- בקשה לביטול מרגע תחילת הקורס – יגבה תשלום חלקי עבור ההשתתפות
- משיעור 5 ואילך לא יוחזר הכסף

סילבוס הקורס

נושא	תכנים
מבוא למודל פיבוט	יצירת המודל והתפתחותו פיבוט - מודל אקולוגי פגיעות וניהול סיכונים משמעות השם הנחות היסוד של פיבוט
	גישה, מודל ומטרות מה החידוש? המודל הרפואי, המודל החינוכי ויבוט שלוש המטרות של פיבוט
מושגי יסוד	רווחה ומצוקה: 1. הגדרת רווחה ומצוקה ומשוואת הרווחה של פיבוט 2. הגדרה תצפיתית מעשית 3. אחריות לרווחה והספקתה 4. אל תגנוב ניתן לך, רווחה - למה כדאי
	גולמי ומובחן - מגולמי למובחן ומגולמי לרווחה
	התנהגויות מצוקה לפי סוגים
	כן ולא, המובחנות הפנימית ונוסחת הרווחה מה קורה כשחסר כן ומה קורה כשחסר לא מה עושים כאשר אדם במצב גולמי
	אינטרוספציה: הגדרה ותפקידים מהי אינטרוספציה ומה היא עושה? תפקידי האינטרוספציה איך יודעים מה מצב האינטרוספציה של האדם?
	עצמי - SELF המשמעות התפקודית של עצמי עצמי חלש אצל אנשים "רגילים" סיבות לעצמי חלש והתערבויות מוצעות תשאול הנוגע לעצמי התערבות לחיזוק "חגורת" העצמי
הבנת צרכי הבסיסיים של האדם	תפקוד - הגדרה
	שלבי התפתחות ותמיכה התפתחותית
	שלבי התפתחות: גודל העולם, פחדים התפתחותיים, תקשורת ויחסים
	עקרונות להתערבות בתבנית תקשורתית מפריעה

לפרטים נוספים:

ליאן - 050-6400480 | Lian@pivot.org.il



סילבוס הקורס

תכנים	נושא
<p>שלבי התפתחות: רגשות וויסות רגשי תנאים מקדימים לקיומם של רגשות מובחנים דגשים לבניית רגשות מובחנים ויסות רגשי עקרונות לתמיכה במצבים שבהם יש דרישה לוויסות רגשי</p>	<p>הבנת צרכיו הבסיסיים של האדם</p>
<p>שלבי התפתחות: חקירה ומשחק - בין רצוי ומצוי שלבי משחק ותמיכה באנשים הנמצאים בהם</p>	
<p>שלבי התפתחות: תפקודי ידיים - תנועות טבעיות</p>	
<p>מערכות חוש: המערכת הטקטילית, הפרופריוצפטיבית, הווסטיבולרית, אינטרוספציה, ויזואלית, אודיטורית, אוראלית, ריח</p>	
<p>עוררות עוררות ירודה עוררות נמוכה, משתנה ולא יציבה דרכי התערבות העלאת עוררות נמוכה, ילדים ומבוגרים הורדת עוררות גבוהה או ייצוב עוררות גרייה מעוררת ומווסתת</p>	
<p>החזקה התנהגויות כאשר אנשים לא מצליחים לספק לעצמם החזקה</p>	
<p>סוגי החזקה סיבות אפשריות למחסור בהחזקה תפקידי המטפל וזיהוי אמצעי החזקה החזקה קוגניטיבית וסנסומוטורית</p>	
<p>עקרונות להחזקה רגשית</p>	
<p>עיבוד, ויסות תמיכה בעיבוד וויסות עצמי ורמות הוויסות ויסות בשלושה שלבים מה זה ויסות חושי וליקויים בוויסות החושי 6 אפשרויות ועיבוד וויסות של אנשים במצבי פגיעות</p>	
<p>ייצוג: הגדרה ותפקידים ההיבט המעשי, התפתחות הייצוג, רגשי וקוגניטיבי, התערבות</p>	
<p>השתתפות השתתפות בעת מצוקה</p>	
<p>סוגי ההשתתפות שהייה, עשייה, משימה, עיסוק ומעורבות</p>	

סילבוס הקורס

נושא	תכנים
השתתפות וזרימה בסדר היום	העסקה יחידות העסקה
	השתתפות והעסקה: יצירת יחידות העסקה יצירת יחידות העסקה מסוג שהייה, ומסוג עשייה סוג השתתפות "משימה" ומדדים להתאמת המשימה לאדם סוג השתתפות "מעורבות"
	השתתפות: התקדמות והרחבה של סוגי השתתפות קידום השתתפות לרוחב קידום השתתפות לאורך גיוון עיסוקי
	השתתפות: נכסים והתנהגות מתגמלת
	השתתפות: שימוש ביצירת נכסים יצירת נכסים במגוון מצבים
התערבות	ניקוי נתונים שיפוטיות
	סיבתיות ויישום
	הגדרת הבעיה והמטרות: ביטויים שכיחים לתיאור בעיות
	הגדרת הבעיה והמטרות: סיבות אפשריות להתנהגות מאתגרת שש אפשרויות לפחות
	ספר ה"צריכים"
שלבי העבודה בפיבוט	תוכנית פעולה הגדרה מחדש של הבעיה
	שאלת מי הלקוח ומי המוציא לפועל – הגישה הישירה והגישה העקיפה מי מוציא לפועל את תוכנית ההתערבות תשאול סוקרטי
	סיווג הבעיות לפי מטרות פיבוט - שמירה והגנה, שיתוף פעולה, זרימה בסדר היום ונראות
איסוף וארגון מידע	איסוף נתונים נתונים רפואיים
	טכניקות לאיסוף מידע וקווי תשאול ביקור בבית או במסגרת החינוכית תצפית ואתיקה תשאול לפי קווי תשאול

סילבוס הקורס

תכנים	נושא
תהליך של פתרון בעיות וכתובת מטרות בתחום השמירה וההגנה, ההשתתפות מטרות הקשורות לנראות	איסוף וארגון מידע
בנייה וניהול תוכניות התערבות הזדמנות הוגנת להצליח החוזה הטיפולי התנגדויות בטיפול ותשובות אפשריות שוני וכמוני	
תשאול סדר יום תזכורות להתערבויות חשובות	



לפרטים נוספים:

ליאן - 050-6400480 | Lian@pivot.org.il

אני רוצה להרשם
לקורס פיבוט!

